



 str 2	 str 3
 str 4	 str 5
 str 6	 str 7
 str 8	 str 9
 str 10	 str 10-11
 str 11	 str 12
 str 13	 str 14
 str 15	 str 16

# CENNIK

Ważny od 14.02.2022



# ADAMCZYK ELEKTROTECHNIKA PRZEMYSŁOWA

58-200 Dzierżoniów ul. Zielona 12

**Włącz jakość!**

tel. 74 645 79 77-81 fax 74 832 06 73 www.aep. aep@aep.

## Wtyczki przemysłowe 16-32A

### Wtyczki przenośne IP44

WP163TP+	16A 230V 2P+Z	11,99
WP164TP+	16A 400V 3P+Z	13,39
WP165TP+	16A 400V 3P+Z+N	14,99
WP323TP+	16A 230V 2P+Z	17,99
WP324TP+	32A 400V 3P+Z	17,99
WP325TP+	32A 400V 3P+Z+N	19,99

### Wtyczki odbiornikowe IP44

WO163TP+	16A 230V 2P+Z	25,29
WO164TP+	16A 400V 3P+Z	28,69
WO165TP+	16A 400V 3P+Z+N	32,29
WO323TP+	32A 230V 2P+Z	38,29
WO324TP+	32A 400V 3P+Z	38,29
WO325TP+	32A 400V 3P+Z+N	41,89

### Wtyczki przenośne IP67

WP1632TP+	16A 230V 2P+Z	28,69
WP1642TP+	16A 400V 3P+Z	31,09
WP1652TP+	16A 400V 3P+Z+N	32,29
WP3232TP+	16A 230V 2P+Z	34,69
WP3242TP+	32A 400V 3P+Z	35,89
WP3252TP+	32A 400V 3P+Z+N	39,49

### Wtyczki odbiornikowe IP67

WO1632TP+	16A 230V 2P+Z	55,09
WO1642TP+	16A 400V 3P+Z	59,89
WO1652TP+	16A 400V 3P+Z+N	71,89
WO3232TP+	32A 230V 2P+Z	63,49
WO3242TP+	32A 400V 3P+Z	65,89
WO3252TP+	32A 400V 3P+Z+N	75,49

### Wtyczki tablicowe IP44

WT163TP+	16A 230V 2P+Z	15,59
WT164TP+	16A 400V 3P+Z	20,39
WT165TP+	16A 400V 3P+Z+N	21,59
WT323TP+	16A 230V 2P+Z	25,19
WT324TP+	32A 400V 3P+Z	27,59
WT325TP+	32A 400V 3P+Z+N	29,99

### Wtyczki odbiornikowe IP44 z klapką

WO163.KTP+	16A 230V 2P+Z	38,29
WO164.KTP+	16A 400V 3P+Z	40,69
WO165.KTP+	16A 400V 3P+Z+N	44,29
WO323.KTP+	32A 230V 2P+Z	50,29
WO324.KTP+	32A 400V 3P+Z	50,29
WO325.KTP+	32A 400V 3P+Z+N	53,89

### Wtyczki tablicowe IP67

WT1632TP+	16A 230V 2P+Z	33,49
WT1642TP+	16A 400V 3P+Z	34,69
WT1652TP+	16A 400V 3P+Z+N	35,89
WT3232TP+	16A 230V 2P+Z	43,09
WT3242TP+	32A 400V 3P+Z	45,49
WT3252TP+	32A 400V 3P+Z+N	47,89

### Wtyczki odbiornikowe IP44 z zatyczką

WO163.ZTP+	16A 230V 2P+Z	31,09
WO164.ZTP+	16A 400V 3P+Z	33,49
WO165.ZTP+	16A 400V 3P+Z+N	37,09
WO323.ZTP+	32A 230V 2P+Z	43,09
WO324.ZTP+	32A 400V 3P+Z	43,09
WO325.ZTP+	32A 400V 3P+Z+N	46,69

### Zatyczki ochronne do wtyczek

indeks	16A	indeks	32A	cena
ZW163	2P+Z	ZW323	2P+Z	4,69
ZW164	3P+Z	ZW324	3P+Z	4,69
ZW165	3P+Z+N	ZW325	3P+Z+N	4,69

### Klapki wt. odbiornikowych IP44

indeks	16A	indeks	32A	cena
KWO163	2P+Z	KWO323	2P+Z	11,89
KWO164	3P+Z	KWO324	3P+Z	11,89
KWO165	3P+Z+N	KWO325	3P+Z+N	11,89

## Gniazda przemysłowe 16-32A

### Gniazda przenośne IP44

GP163TP+	16A 230V 2P+Z	14,99
GP164TP+	16A 400V 3P+Z	17,49
GP165TP+	16A 400V 3P+Z+N	19,99
GP323TP+	32A 230V 2P+Z	23,99
GP324TP+	32A 400V 3P+Z	22,99
GP325TP+	32A 400V 3P+Z+N	23,99

### Gniazda stałe IP44

GS163TP+	16A 230V 2P+Z	19,60
GS164TP+	16A 400V 3P+Z	21,99
GS165TP+	16A 400V 3P+Z+N	23,99
GS323TP+	32A 230V 2P+Z	27,49
GS324TP+	32A 400V 3P+Z	29,99
GS325TP+	32A 400V 3P+Z+N	31,99

### Gniazda przenośne IP67

GP1632TP+	16A 230V 2P+Z	35,89
GP1642TP+	16A 400V 3P+Z	40,69
GP1652TP+	16A 400V 3P+Z+N	41,89
GP3232TP+	32A 230V 2P+Z	46,69
GP3242TP+	32A 400V 3P+Z	47,89
GP3252TP+	32A 400V 3P+Z+N	52,69

### Gniazda stałe IP67

GS1632TP+	16A 230V 2P+Z	46,69
GS1642TP+	16A 400V 3P+Z	49,00
GS1652TP+	16A 400V 3P+Z+N	53,89
GS3232TP+	32A 230V 2P+Z	56,00
GS3242TP+	32A 400V 3P+Z	58,00
GS3252TP+	32A 400V 3P+Z+N	59,99

### Gniazda tablicowe IP44

GTP163TP+	16A 230V 2P+Z	17,99
GTP164TP+	16A 400V 3P+Z	19,49
GTP165TP+	16A 400V 3P+Z+N	19,19
GTP323TP+	32A 230V 2P+Z	22,79
GTP324TP+	32A 400V 3P+Z	23,89
GTP325TP+	32A 400V 3P+Z+N	23,89

### Gniazda tablicowe skośne IP44

GTS163TP+	16A 230V 2P+Z	19,00
GTS164TP+	16A 400V 3P+Z	20,00
GTS165TP+	16A 400V 3P+Z+N	21,49
GTS323TP+	32A 230V 2P+Z	25,00
GTS324TP+	32A 400V 3P+Z	26,00
GTS325TP+	32A 400V 3P+Z+N	24,79

### Gniazda tablicowe IP67

GTP1632TP+	16A 230V 2P+Z	43,00
GTP1642TP+	16A 400V 3P+Z	44,99
GTP1652TP+	16A 400V 3P+Z+N	47,89
GTP3232TP+	32A 230V 2P+Z	47,89
GTP3242TP+	32A 400V 3P+Z	50,00
GTP3252TP+	32A 400V 3P+Z+N	52,69

### Gniazda tablicowe skośne IP67

GTS1632TP+	16A 230V 2P+Z	47,89
GTS1642TP+	16A 400V 3P+Z	52,69
GTS1652TP+	16A 400V 3P+Z+N	58,99
GTS3232TP+	32A 230V 2P+Z	47,89
GTS3242TP+	32A 400V 3P+Z	59,89
GTS3252TP+	32A 400V 3P+Z+N	64,69

## Wtyczki przemysłowe 63-125A

### Wtyczki przenośne

WP633TP+	63A 230V 2P+Z IP44	119,89
WP634TP+	63A 400V 3P+Z IP44	107,89
WP635TP+	63A 400V 3P+Z+N IP44	119,89
WP6332TP+	63A 230V 2P+Z IP67	107,89
WP6342TP+	63A 400V 3P+Z IP67	119,89
WP6352TP+	63A 400V 3P+Z+N IP67	128,29
WP12542TP+	125A 400V 3P+Z IP67	311,89
WP12552TP+	125A 400V 3P+Z+N IP67	335,89

### Wtyczki odbiornikowe

WO633TP+	63A 230V 2P+Z IP44	129,49
WO634TP+	63A 400V 3P+Z IP44	139,09
WO635TP+	63A 400V 3P+Z+N IP44	143,89
WO6342TP+	63A 400V 3P+Z IP67	139,09
WO6352TP+	63A 400V 3P+Z+N IP67	143,89
WO12542TP+	125A 400V 3P+Z IP67	395,89
WO12552TP+	125A 400V 3P+Z+N IP67	431,89

### Wtyczki tablicowe 63-125A IP67



WT6352TP+	63A 400V 3P+Z+N	131,89	WT12552TP+	125A 400V 3P+Z+N	239,89
-----------	-----------------	--------	------------	------------------	--------

### Zatyczki ochronne do wtyczek 63-125A IP67

ZW6352	63A 4P-5P	11,89	ZW12552	125A 4P-5P	17,89
--------	-----------	-------	---------	------------	-------

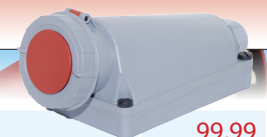
## Gniazda przemysłowe 63-125A

### Gniazda przenośne



GP633TP+	63A 230V 2P+Z IP44	118,00
GP634TP+	63A 400V 3P+Z IP44	119,90
GP635TP+	63A 400V 3P+Z+N IP44	141,49
GP6332TP+	63A 230V 2P+Z IP67	125,00
GP6342TP+	63A 400V 3P+Z IP67	131,89
GP6352TP+	63A 400V 3P+Z+N IP67	143,89
GP12542TP+	125A 400V 3P+Z IP67	289,90
GP12552TP+	125A 400V 3P+Z+N IP67	359,00

### Gniazda stałe



GS633TP+	63A 230V 2P+Z IP44	99,99
GS634TP+	63A 400V 3P+Z IP44	169,99
GS635TP+	63A 400V 3P+Z+N IP44	183,49
GS6332TP+	63A 230V 2P+Z IP67	139,99
GS6342TP+	63A 400V 3P+Z IP67	169,99
GS6352TP+	63A 400V 3P+Z+N IP67	183,49
GS12542TP+	125A 400V 3P+Z IP67	305,90
GS12552TP+	125A 400V 3P+Z+N IP67	399,99

### Gniazda tablicowe proste



GTP633TP+	63A 230V 2P+Z IP44	103,00
GTP634TP+	63A 400V 3P+Z IP44	105,50
GTP635TP+	63A 400V 3P+Z+N IP44	106,99
GTP6332TP+	63A 230V 2P+Z IP67	107,00
GTP6342TP+	63A 400V 3P+Z IP67	113,99
GTP6352TP+	63A 400V 3P+Z+N IP67	120,00
GTP12542TP+	125A 400V 3P+Z IP67	219,90
GTP12552TP+	125A 400V 3P+Z+N IP67	299,99

### Gniazda tablicowe skośne



GTS633TP+	63A 230V 2P+Z IP44	104,00
GTS634TP+	63A 400V 3P+Z IP44	106,00
GTS635TP+	63A 400V 3P+Z+N IP44	109,00
GTS6332TP+	63A 230V 2P+Z IP67	109,00
GTS6342TP+	63A 400V 3P+Z IP67	115,00
GTS6352TP+	63A 400V 3P+Z+N IP67	120,00
GTS12542TP+	125A 400V 3P+Z IP67	276,00
GTS12552TP+	125A 400V 3P+Z+N IP67	312,00

## Osprzęt przemysłowy niskonapięciowy 16A 24V

### Wtyczki, gniazda niskonapięciowe 16A-32A 24V



#### Wtyczki przenośne 24V

WP24V162	16A 24V/50-60Hz 2P IP44	28,69	WP24V163	16A 24V/50-60Hz 3P IP44	33,49
WP24V1622	16A 24V/50-60Hz 2P IP67	35,89	WP24V1632	16A 24V/50-60Hz 3P IP67	40,69

#### Gniazda stałe 24V

GS24V162	16A 24V/50-60Hz 2P IP44	41,89	GS24V163	16A 24V/50-60Hz 3P IP44	43,00
GS24V1622	16A 24V/50-60Hz 2P IP67	55,00	GS24V1632	16A 24V/50-60Hz 3P IP67	69,00

#### Gniazda przenośne 24V

GP24V162	16A 24V/50-60Hz 2P IP44	31,09	GP24V163	16A 24V/50-60Hz 3P IP44	35,89
GP24V1622	16A 24V/50-60Hz 2P IP67	43,00	GP24V1632	16A 24V/50-60Hz 3P IP67	46,69

**Gniazda tablicowe proste 16-32A  
24V IP44 70x70mm, IP67 83x90mm**


GTP24V162	16A 24V/50-60Hz 2P IP44	31,00
GTP24V1622	16A 24V/50-60Hz 2P IP44	41,89
GTP24V163	16A 24V/50-60Hz 3P IP44	32,00
GTP24V1632	16A 24V/50-60Hz 3P IP67	43,00

**Wtyczki tablicowe 16-32A 24V  
70X70mm, IP44, IP67**


WT24V162	16A 24V/50-60Hz 2P IP44	28,69
WT24V1622	16A 24V/50-60Hz 2P IP67	40,69
WT24V163	16A 24V/50-60Hz 3P IP44	32,29
WT24V1632	16A 24V/50-60Hz 3P IP67	43,09

**Wtyczki przemysłowe - zwrotnice faz**
**Wtyczki przenośne zwrotnice faz IP44**


WPZ165TP+	16A 400V 3P+Z+N	56,29
-----------	-----------------	-------

WPZ325TP+	32A 400V 3P+Z+N	68,29
-----------	-----------------	-------

**Osprzęt jednofazowy z tworzywa 16A 230V**
**Gniazda wtyczkowe tablicowe  
jednofazowe 16A 2P+Z IP44**


GW.N	niebieskie z bolcem	10,79
GW.CZ	czarne z bolcem	10,79
GW.SZ	szare z bolcem	10,79
GWS	niebieskie SCHUKO	11,99
GW.75	kołnierz 75x75mm niebieskie z bolcem	15,59

**Gniazda wtyczkowe tablicowe  
jednofazowe 16A 2P+Z IP44**


GWT	niebieskie z bolcem bezśrubowe	10,99
GWST	niebieskie SCHUKO bezśrubowe	25,99
GWTP	niebieskie z puszką bezśrubowe	18,99
GWSTP	niebieskie SCHUKO z puszką bezśrubowe	18,99

**Rozdzielnica Jurata IP54**

obudowa 170x118mm z okienkiem 6-modułowym



RJ6M-0004	4x GW 230V 2P+Z	109,89
RJ6M-0002	2x GW 230V 2P+Z	87,89

**Gniazda przenośne IP44  
gumowe z bolcem 16A 2P+Z 230V**


GPGW*	dostępne: S, P, N, R, Y	32,29
-------	-------------------------	-------

**Rozdzielnica Jurata IP54**

obudowa 170x118mm



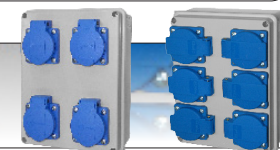
RJ4GW	4x GW 230V 2P+Z	103,39
RJ3GW	3x GW 230V 2P+Z	85,80

**Wtyczki profesjonalne IP44  
gumowe Uni-Schuko 16A 2P+Z 230V**


WPGU*	dostępne: S, P, N, R, Y	17,89
-------	-------------------------	-------

**Jurata płaska IP54**

obudowa 190x145mm



RJP6GW	6x GW 230V 2P+Z	120,89
RJP4GW	4x GW 230V 2P+Z	101,20

**Osprzęt jednofazowy IP68**


GW IP68 TP+	gniazdo tablicowe z bolcem	53,99
GP IP68 TP+	gniazdo przenośne z bolcem	53,99
WPU IP68 TP+	wtyczka przenośna Uni-Schuko	53,99

**Schemat kolorów**

\* ...S - szare; ...C - czarne; ...P - pomarańczowe; ...N - niebieskie; ...R - czerwone; ...Y - żółte; ...B - białe;



## Osprzęt jednofazowy z gumy 16A 230V Szczelność IP44

### Osprzęt z gumy - seria MAMUT



9002210	wtyczka gumowa	15,79	9002228	gniazdo przenośne gumowe z zatyczką	27,75
9002218	wtyczka w pełni gumowa	24,79	9002238	gn. przen. w pełni gumowe z zatyczką	35,19
9002219	wtyczka w pełni gumowa kątowna	36,39	9002266	gn. potrójne w pełni gumowe z kłapką	136,69

### Osprzęt z elastomeru - seria URSUS



9002208	wtyczka elastomerowa	8,99	9002259TL	gniazdo przen. potrójne - listwa	46,99
9002219E	wtyczka elastomerowa kątowna	9,99	9002259CL	gniazdo przen. poczwórne - listwa	55,99
9002248	gniazdo przenośne elastomerowe	16,99	9002265	gniazdo przenośne potrójne	77,99
9002259DL	gniazdo przen. podwójne - listwa	39,99	9002265-3	gn. przen. potrójne - podłączenie 3-faz.	81,99

### Osprzęt z elastomeru - seria MINI



9002209	wtyczka elastomerowa	8,49	9002229	gniazdo przenośne	12,99
			9002257	gniazdo potrójne z thermoduru	38,99

## Osprzęt jednofazowy domowy IP20 16A 230V

### Wtyczki kątowne 10/16A IP20



9002214	Wtyczka 2P+Z Uni-Schuko biała	6,99
9002214C	Wtyczka 2P+Z Uni-Schuko czarna	6,99
9002215	Wtyczka 2P+Z Uni-Schuko	14,99
9002216	Wtyczka 2P+Z Uni-Schuko z wyłącznikiem 0-1 i diodą	17,99
9002216C		

### Wtyczki, gniazda 10/16A IP20



9002221	Wtyczka 2P+Z uchem	6,39
9002222	Wtyczka-gniazdo 2P+Z biała	10,19



Wtyczki dostępne również w kolorze czarnym (\* indeks z „C”) oraz transparentne (\*\* indeks z „T”)

## Puszki instalacyjne IP44-IP67

### Z osłabieniami IP54 małe

F1_E126	zatraskowa 75×37×40 8 osłabień	3,39
F1_E125	zatraskowa 75×75×40 12 osłabień	3,39
F1_E113	zatraskowa 85×85×40 12 osłabień	3,49
F1_E114	zatraskowa 100×100×40 12 osłabień	4,19

### Z dławnicami membranowymi IP54

F1_E1100Z	zatraskowa 85×85×40 zielona	4,80
F1_E1100R	zatraskowa 85×85×40 czerwona	4,80

### Gładkie z wysoką pokrywą IP65

M_008.CA.G	skręcana 150×110×135	33,25
M_009.CA.G	skręcana 190×145×135	44,49
M_010.CA.G	skręcana 240×190×155	99,69
M_011.CA.G	skręcana 240×180×175	101,00
M_012.CA.G	skręcana 310×230×175	112,59
M_014.CA.G	skręcana 380×300×180	207,80
M_015.CA.G	skręcana 460×380×180	257,60

### Z dławnicami membranowymi

M_003.CS	zatraskowa 80×80×40 6 dławnic IP65	9,30
M_005.CS	zatraskowa 100×100×50 6 dławnic IP67	14,55
M_008.PG	skręcana 150×110×70 10 dławnic IP65	42,55
M_009.PG	skręcana 190×145×70 10 dławnic IP65	44,49
M_010.PG	skręcana 240×190×90 12 dławnic IP65	72,49

### Gładkie IP65

M_009.A.PL	190×140×70 z plastikowymi śrubami	35,75
M_012A.PL	300×220×120 z plastikowymi śrubami	88,15

### Gładkie IP65

M_005.PL	zatraskowa 100×100×50	10,89
M_006.PL	skręcana 100×100×65	11,89
M_007.PL	skręcana 120×75×50	12,09
M_008.PL	skręcana 150×110×70	19,39
M_009.PL	skręcana 190×145×50	26,89
M_010.PL	skręcana 240×190×90	47,00
M_011.PL	skręcana 240×190×110	65,29

### Z dławnicami IP44-IP65

M_008	skręcana 150×110×70 10 dławnic IP65	28,45
M_009	skręcana 190×145×50 10 dławnic IP44	41,09
M_010	skręcana 240×190×90 12 dławnic IP65	64,60

### Z osłabieniami IP65

M_005.P	zatraskowa 100×100×50 6 osłabień	11,19
M_006.P	skręcana 100×100×65 6 osłabień	14,55
M_008.P	skręcana 150×110×70 10 osłabień	18,15
M_009.P	skręcana 190×145×70 10 osłabień	27,79
M_010.P	skręcana 240×190×90 12 osłabień	50,50

### Z dławnicami, zawiasami i zestawem do montażu na ścianie

M_012.A	skręcana 310×240×125 12 dławnic IP65	156,79
---------	--------------------------------------	--------

## Dławnice izolacyjne IP67-IP68

### Dławnice izolacyjne metryczne IP67

M12-08	dławnica metryczna izolacyjna M12	0,80	M40-30	dławnica metryczna izolacyjna M40	5,70
M20-14	dławnica metryczna izolacyjna M20	1,06	M50-39	dławnica metryczna izolacyjna M50	7,71
M25-18	dławnica metryczna izolacyjna M25	1,58	M63-50	dławnica metryczna izolacyjna M63	8,99

### Dławnice izolacyjne z gwintem PG - samozaciskające IP68

PG 7	dławnica z gwintem PG 7	0,76	PG 19	dławnica z gwintem PG 19	1,39
PG 9	dławnica z gwintem PG 9	0,82	PG 21	dławnica z gwintem PG 21	1,72
PG 11	dławnica z gwintem PG 11	0,89	PG 29	dławnica z gwintem PG 29	2,96
PG 13,5	dławnica z gwintem PG 13,5	1,00	PG 36	dławnica z gwintem PG 36	5,15
PG 16	dławnica z gwintem PG 16	1,08	PG 48	dławnica z gwintem PG 48	7,69

## Rozdzielnice metalowe IP66

### Rozdzielnice metalowe IP66 wyposażone w płytę montażową

OBM302015	wymiary 300x200x150 mm	219,90 zł	OBM604020	wymiary 600x400x200 mm	394,90 zł
OBM303015	wymiary 300x300x150 mm	237,49 zł	OBM604025	wymiary 600x400x250 mm	412,90 zł
OBM303020	wymiary 300x300x200 mm	272,49 zł	OBM604030	wymiary 600x400x300 mm	437,90 zł
OBM403015	wymiary 400x300x150 mm	254,49 zł	OBM605015	wymiary 600x500x150 mm	410,00 zł
OBM403020	wymiary 400x300x200 mm	292,90 zł	OBM605025	wymiary 600x500x250 mm	458,49 zł
OBM404020	wymiary 400x400x200 mm	317,90 zł	OBM606020	wymiary 600x600x200 mm	507,49 zł
OBM504015	wymiary 500x400x150 mm	335,90 zł	OBM606025	wymiary 600x600x250 mm	538,90 zł
OBM504020	wymiary 500x400x200 mm	361,00 zł	OBM606030	wymiary 600x600x300 mm	607,00 zł
OBM504025	wymiary 500x400x250 mm	394,90 zł	OBM806020	wymiary 800x600x200 mm	635,90 zł
OBM505025	wymiary 500x500x250 mm	407,90 zł			

## Rozdzielnice z tworzywa IP65 - drzwi pełne

### z płytą montażową

OBP280210130	wymiary: 280x210x130mm	108,00 zł
OBP330250130	wymiary: 330x250x130mm	119,90 zł
OBP400300165	wymiary: 400x300x165mm	155,90 zł
OBP400300196	wymiary: 400x300x196mm	183,00 zł
OBP500400175	wymiary: 500x400x175mm	259,00 zł
OBP600400200	wymiary: 600x400x200mm	276,00 zł

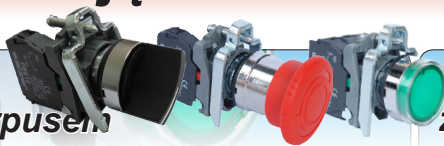
### z panelem modułowym DIN

OBP.1x08	wymiary: 280x210x130, 8M (1x8)	175,00 zł
OBP.2x09	wymiary: 330x250x130, 18M (2x9)	200,00 zł
OBP.3x18	wymiary: 500x400x175, 54M (3x18)	384,00 zł
OBP.3x20	wymiary: 600x400x200, 60M (3x20)	408,00 zł



## Przyciski sterujące

### Seria XB4 - z metalowym korpusem



### Seria XB5 - z plastikowym korpusem



XB4-BA31 IP65	Guzik kryty, <b>zielony</b> 1xNO	13,90
XB4-BA42 IP65	Guzik kryty, <b>czerwony</b> , 1xNC	13,90
XB4-B5542	Grzybkowy, pokrętny, <b>czerwony</b> , 1xNC	15,90
XB4-BT42	Grzybkowy, pociągany <b>czerwony</b> , 1xNC	19,90
XB4-BS142	Grzybkowy, na kluczyk <b>czerwony</b> , 1xNC	23,90
XB4-BS444	Grzybkowy, pokrętny, <b>czerwony</b> , 2xNC	17,90
XB4-BW8365 IP65	Guzik podwójny, podświetlany 1xNO 1xNC	22,90
XB4-BW33M5 IP65	Guzik kryty, podświetlany, <b>zielony</b> , 1xNO	19,90
XB4-BW33B5 IP65	Guzik kryty, podświetlany, <b>zielony</b> , 1xNO, 24V	19,90
XB4-BW34M5 IP65	Guzik kryty, podświetlany, <b>czerwony</b> , 1xNO	19,90
XB4-BW35B5 IP65	Guzik kryty, podświetlany, <b>żółty</b> , 1xNO 1xNC, 24V	19,90
XB4-BJ21	Przełącznik piórkowy, stabilny, NO	13,90
XB4-BD33	Przełącznik piórkowy, stabilny, NO+NO	15,90
XB4-BD41	Przełącznik piórkowy, monostabilny, NO	13,90
XB4-BD53	Przełącznik piórkowy, monostabilny, NO+NO	15,90

XB5-AA31 IP65	Guzik kryty, <b>zielony</b> 1xNO	12,90
XB5-AA42 IP65	Guzik kryty, <b>czerwony</b> , 1xNC	12,90
XB5-A5542	Grzybkowy, pokrętny, <b>czerwony</b> , 1xNC	15,90
XB5-AT42	Grzybkowy, pociągany <b>czerwony</b> , 1xNC	19,90
XB5-AJ21	Napęd piórkowy, 1xNO	12,90
XB5-AJ33	Napęd piórkowy, 3-położeniowy 2xNO	14,90
XB5-AW33M5 IP65	Guzik kryty, podświetlany, <b>zielony</b> , 1xNO	18,90
XB5-AW34M5 IP65	Guzik kryty, podświetlany, <b>czerwony</b> , 1xNO	18,90
XB5-AG21	Pokrętny na kluczyk 1xNO	15,90

### Lampki sygnalizacyjne



XB5-AVM3 IP65	Lampka sygnalizacyjna <b>zielona</b> 230V	12,90
XB5-AVM4 IP65	Lampka sygnalizacyjna <b>czerwona</b> 230V	12,90
XB5-AVM5 IP65	Lampka sygnalizacyjna <b>żółta</b> 230V	12,90
XB5-AVM7 IP65	Lampka sygnalizacyjna bezbarwna 230V	12,90
XB4-BVB7 IP65	Lampka sygnalizacyjna bezbarwna 24V	17,90

## Kasety sterownicze



AKS-C2	1 przycisk, STOP, 1xNC	26,99
AKS-C3	1 przycisk, STOP, 1xNO+1xNC	29,99
AKS-G2	1 przycisk, STOP AWARYJNY, grzybek pokrętny, 1xNC	30,99
AKS-G3	1 przycisk, STOP AWARYJNY, grzybek pokrętny, 1xNC+1xNO	33,99
AKS-Z1	1 przycisk, START, 1xNO	26,99
AKS-ZC12	2 przyciski, START-STOP, 1xNO+1xNC	25,00
AKS-ZG12	2 przyciski, START-STOP z przyciskiem GRZYBKOWYM, 1xNO+1xNC	27,00
AKS-ZG33	2 przyciski, START-STOP, 2x NO+NC	47,00

Dostępne również inne wykonania, w tym trzy- i czteroprzyciskowe.

### Kasety sterownicze dla przycisków XB5



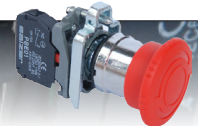
XAL-D01	Kaseta czarno-szara, 1 otwór	7,99
XAL-D02	Kaseta czarno-szara, 2 otwory	11,99
XAL-D03	Kaseta czarno-szara, 3 otwory	14,99
XAL-D04	Kaseta czarno-szara, 4 otwory	22,99
XAL-K01	Kaseta żółta, 1 otwór	8,99
PBE01B	Styk bazowy do kaset 1xNC	2,99
PBE10B	Styk bazowy do kaset 1xNO	2,99

### Dodatkowe styki do przycisków



PBE01	Styk dodatkowy 1xNC	2,99
PBE10	Styk dodatkowy 1xNO	2,99

### Przycisk awaryjny XB2 tablicowy



XB2-BS542 (metal)	Grzybkowy, pokrętny, <b>czerwony</b> , 1xNC	15,90
XB5-ES242 (plastik)	Grzybkowy, pociągany <b>czerwony</b> , 1xNC	15,90

## Łączniki krzywkowe w małej obudowie

### Łączniki w małej obudowie **12A OB1 IP65** 69×69×73 mm

ŁKA12/10/OB1	0-1, 3P	50,49
--------------	---------	-------



### Łączniki w małej obudowie **16A OB1 IP65** 69×69×73 mm

ŁKA16/90/OB1	0-1, 1P	46,09
ŁKA16/10/OB1	0-1, 3P	50,49
ŁKA16/11/OB1	L-O-P	59,29



### Łączniki w małej obudowie **20A OB1 IP65** 69×69×73 mm

ŁKA20/90/OB1	0-1, 1P	48,29
ŁKA20/10/OB1	0-1, 3P	51,59
ŁKA20/11/OB1	L-O-P	60,39



### Łączniki w małej obudowie **25A OB1 IP65** 69×69×73 mm

ŁKA25/90/OB1	0-1, 1P	49,39
ŁKA25/10/OB1	0-1, 3P	60,79



[WWW.SALZER.PL](http://WWW.SALZER.PL)

## Łączniki krzywkowe w dużej obudowie



### Łączniki w dużej ob. OB2 **16A IP65** 113×113×108 mm

ŁKA16/10/OB2	0-1, 3P	57,09
--------------	---------	-------

### Łączniki w dużej ob. OB2 **25A IP65** 113×113×108 mm

ŁKA25/10/OB2	0-1, 3P	68,89
ŁKA25/11/OB2	L-O-P	92,39
ŁKA25/12/OB2	0-Y-Δ	90,09
ŁKA25/53/OB2	1-0-2, 3P	79,09

### Łączniki w dużej ob. OB2 **40A IP65** 113×113×108 mm

ŁKA40/90/OB2	0-1, 1P	54,89
ŁKA40/10/OB2	0-1, 3P	78,65
ŁKA40/11/OB2	L-O-P	95,59
ŁKA40/12/OB2	0-Y-Δ	126,39

### Łączniki w dużej obudowie **63A IP65** OB2 113×113×108 OB3 150×110×135

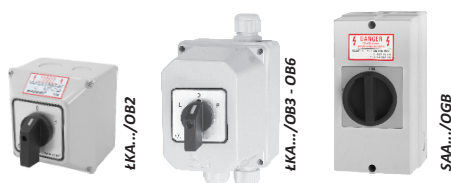
ŁKA63/10/OB2	0-1, 3P	109,89
ŁKA63/11/OB3	L-O-P	137,50
ŁKA63/53/OB3	1-0-2, 3P	153,89

### Rozłączniki główne 3P i 4P **63-80A IP65** w ob. OGB

SAA80/4/OGB	80A Rozł.gł. 3P+Na	169,90
-------------	--------------------	--------

### Łączniki w dużej obudowie **100-160A IP65** OB5 245×161×116mm OB6 240×190×170mm

ŁKA160/10/OB5	0-1, 3P	406,89
ŁKA160/53/OB6	1-0-2, 3P	389,90



## Łączniki krzywkowe tablicowe od 10A do 16A

### Łączniki 10A

ŁKA10/90	0-1, 1P	31,79
ŁKA10/10	0-1, 3P	38,39
ŁKA10/92	0-1, 3P+Na	39,49
ŁKA10/11	L-O-P	50,49

tabliczka 30×30



### Łączniki 12A

ŁKA12/90	0-1, 1P	30,69
ŁKA12/91	0-1, 1P+Na	30,69
ŁKA12/10	0-1, 3P	32,89
ŁKA12/11	L-O-P	42,79
ŁKA12/53	1-0-2, 3P	53,79
ŁKA12/75	1-0-2, 3P+Na	59,29

tabliczka 48×48



### Łączniki 16A

ŁKA16/90	0-1, 1P	30,69
ŁKA16/91	0-1, 1P+Na	30,69
ŁKA16/10	0-1, 3P	33,99
ŁKA16/11	L-O-P	43,89
ŁKA16/53	1-0-2, 3P	54,89
ŁKA16/75	1-0-2, 3P+Na	60,39

tabliczka 48×48



## Łączniki krzywkowe tablicowe od 20A do 160A

tabliczka 48x48

### Łączniki 20A

ŁKA20/90	0-1, 1P	31,79
ŁKA20/91	0-1, 1P+Na	31,79
ŁKA20/10	0-1, 3P	35,09
ŁKA20/11	L-O-P	48,29
ŁKA20/12	0-Y-Δ	65,89
ŁKA20/53	1-0-2, 3P	57,09
ŁKA20/75	1-0-2, 3P+Na	63,69
ŁKA20/92LK	Rozłącznik Gł.	44,90



tabliczka 48x48

### Łączniki 25A

ŁKA25/90	0-1, 1P	32,89
ŁKA25/10	0-1, 3P	44,99
ŁKA25/11	L-O-P	54,89



tabliczka 64x64

### Łączniki 32A

ŁKA32/90	0-1, 1P	37,29
ŁKA32/91	0-1, 1P+Na	37,29
ŁKA32/11	L-O-P	70,29
ŁKA32/12	0-Y-Δ	84,59
ŁKA32/53	1-0-2, 3P	65,89
ŁKA32/75	1-0-2, 3P+Na	76,89



tabliczka 64x64

### Łączniki 63A

ŁKA63/10	0-1, 3P	84,59
ŁKA63/11	L-O-P	120,89
ŁKA63/53	1-0-2, 3P	137,39


[WWW.SALZER.PL](http://WWW.SALZER.PL)

tabliczka 64x64

### Łączniki 40A

ŁKA40/90	0-1, 1P	38,39
ŁKA40/91	0-1, 1P+Na	48,29
ŁKA40/10	0-1, 3P	58,19
ŁKA40/92	0-1, 3P+Na	63,69
ŁKA40/11	L-O-P	75,79
ŁKA40/12	0-Y-Δ	101,09
ŁKA40/53	1-0-2, 3P	77,99
ŁKA40/75	1-0-2, 3P+Na	109,89
ŁKA40/GS	0-1-2-3 suma-	98,89



### Płytki montażowe do łączników tablicowych

Sposób mocowania	12-25A	32-63A	100-160A
Bazowy	4,00	6,00	11,00
Na szynę DIN	7,50	11,00	19,00



tabliczka 88x88

### Łączniki 125A

ŁKA125/11	L-O-P	218,89
-----------	-------	--------



tabliczka 88x88

### Łączniki 160A

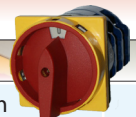
ŁKA160/10	0-1, 3P	227,59
ŁKA160/11	L-O-P	285,89
ŁKA160/53	1-0-2, 3P	329,89


[WWW.AEP.PL](http://WWW.AEP.PL)

## Rozłączniki od 32A do 100A

### Tablicowe 0-1 3P żół-czer

ŁKA16/10LK/S	Rozłącznik Gł. 16A, 48x48 mm	42,90
ŁKA20/10LK/S	Rozłącznik Gł. 20A, 48x48 mm	44,90
ŁKA25/10LK/S	Rozłącznik Gł. 25A, 48x48 mm	52,90
ŁKA32/10LK/S	Rozłącznik Gł. 32A, 64x64 mm	59,90
ŁKA40/10LK/S	Rozłącznik Gł. 40A, 64x64 mm	75,90
ŁKA63/10LK/S	Rozłącznik Gł. 63A, 64x64 mm	99,90
ŁKA125/10LK/S	Rozłącznik Gł. 125A, 88x88 mm	189,90



### Tablicowe 0-1 4P żół-czer

ŁKA16/92LK/S	Rozłącznik Gł. 16A, 48x48 mm	47,19
ŁKA20/92LK/S	Rozłącznik Gł. 20A, 48x48 mm	49,39
ŁKA25/92LK/S	Rozłącznik Gł. 25A, 48x48 mm	58,19
ŁKA32/92LK/S	Rozłącznik Gł. 32A, 64x64 mm	65,89
ŁKA40/92LK/S	Rozłącznik Gł. 40A, 64x64 mm	83,49
ŁKA63/92LK/S	Rozłącznik Gł. 63A, 64x64 mm	109,89
ŁKA125/92LK/S	Rozłącznik Gł. 125A, 88x88 mm	109,89



## Łączniki krzywkowe w obudowie żółto-czerwone

### W obudowie 0-1 3P żół-czer

ŁKA16/10LK/OB1	16A, ob. 69x69x73 mm	62,59
ŁKA20/10LK/OB1	20A, ob. 69x69x73 mm	63,69
ŁKA25/10LK/OB1	25A, ob. 69x69x73 mm	68,09
ŁKA25/10LK/OB2	25A, ob. 113x113x108 mm	70,29
ŁKA32/10LK/OB2	32A, ob. 113x113x108 mm	76,89
ŁKA40/10LK/OB2	40A, ob. 113x113x108 mm	87,89
ŁKA63/10LK/OB2	63A, ob. 113x113x108 mm	120,89
SAA80/3/OLK	80A, ob. 245x140x104 mm	159,90



### W obudowie 0-1 4P żół-czer

ŁKA16/92LK/OB1	16A, ob. 69x69x73 mm	62,59
ŁKA20/92LK/OB1	20A, ob. 69x69x73 mm	57,90
ŁKA25/92LK/OB1	25A, ob. 69x69x73 mm	68,09
ŁKA32/92LK/OB2	32A, ob. 113x113x108 mm	76,89
ŁKA63/92LK/OB2	63A, ob. 113x113x108 mm	120,89
SAA80/4/OLK	80A, ob. 245x140x104 mm	179,90



## Rozdzielnice wyposażone z tworzywa - stacjonarne

### Rozdzielnica JURATA IP44 z wyłącznikiem



RJ01164	wej. PG21 wyj. 16/4 wył. 0-1	82,39
RJ01165	wej. PG21 wyj. 16/5 wył. 0-1	84,59
RJ01324	wej. PG21 wyj. 32/4 wył. 0-1	102,19
RJ01325	wej. PG21 wyj. 32/5 wył. 0-1	107,69
RJ01164-1	wej. PG21 wyj. 16/4 1×GW wył. 0-1	104,39
RJ01165-1	wej. PG21 wyj. 16/5 1×GW wył. 0-1	121,99
RJ01324-1	wej. PG21 wyj. 32/4 1×GW wył. 0-1	126,39
RJ01325-1	wej. PG21 wyj. 32/5 1×GW wył. 0-1	131,89
RJ01164-2	wej. PG21 wyj. 16/4 2×GW wył. 0-1	121,99
RJ01165-2	wej. PG21 wyj. 16/5 2×GW wył. 0-1	126,39
RJ01324-2	wej. PG21 wyj. 32/4 2×GW wył. 0-1	159,39
RJ01325-2	wej. PG21 wyj. 32/5 2×GW wył. 0-1	161,59
RJLP164	wej. PG21 wyj. 16/4 wył. L-0-P	104,39
RJLP165	wej. PG21 wyj. 16/5 wył. L-0-P	119,79
RJLP324	wej. PG21 wyj. 32/4 wył. L-0-P	114,29
RJLP325	wej. PG21 wyj. 32/5 wył. L-0-P	150,59
RJLP164-1	wej. PG21 wyj. 16/4 1×GW wył. L-0-P	121,99
RJLP165-1	wej. PG21 wyj. 16/5 1×GW wył. L-0-P	119,79
RJLP324-1	wej. PG21 wyj. 32/4 1×GW wył. L-0-P	150,59
RJLP325-1	wej. PG21 wyj. 32/5 1×GW wył. L-0-P	142,89
RJLP164-2	wej. PG21 wyj. 16/4 2×GW wył. L-0-P	136,29
RJLP165-2	wej. PG21 wyj. 16/5 2×GW wył. L-0-P	130,79
RJLP324-2	wej. PG21 wyj. 32/4 2×GW wył. L-0-P	173,69
RJLP325-2	wej. PG21 wyj. 32/5 2×GW wył. L-0-P	195,69

Szczelność obudowy IP67

### Rozdzielnica KARWIA IP44 z wyłącznikiem i blokadą



RK01164	wej. PG16/21 wyj. 16/4 wył. 0-1	82,39
RK01165	wej. PG16/21 wyj. 16/5 wył. 0-1	84,59
RK01324	wej. PG16/21 wyj. 32/4 wył. 0-1	102,19
RK01325	wej. PG16/21 wyj. 32/5 wył. 0-1	107,69
RK01164-1	wej. PG16/21 wyj. 16/4 1×GW wył. 0-1	104,39
RK01165-1	wej. PG16/21 wyj. 16/5 1×GW wył. 0-1	121,99
RK01324-1	wej. PG16/21 wyj. 32/4 1×GW wył. 0-1	126,39
RK01325-1	wej. PG16/21 wyj. 32/5 1×GW wył. 0-1	131,89
RK01164-2	wej. PG16/21 wyj. 16/4 2×GW wył. 0-1	121,99
RK01165-2	wej. PG16/21 wyj. 16/5 2×GW wył. 0-1	126,39
RK01324-2	wej. PG16/21 wyj. 32/4 2×GW wył. 0-1	159,39
RK01325-2	wej. PG16/21 wyj. 32/5 2×GW wył. 0-1	161,59
RKLP164	wej. PG16/21 wyj. 16/4 wył. L-0-P	104,39
RKLP165	wej. PG16/21 wyj. 16/5 wył. L-0-P	119,79
RKLP324	wej. PG16/21 wyj. 32/4 wył. L-0-P	127,49
RKLP325	wej. PG16/21 wyj. 32/5 wył. L-0-P	150,59
RKLP164-1	wej. PG16/21 wyj. 16/4 1×GW wył. L-0-P	121,99
RKLP165-1	wej. PG16/21 wyj. 16/5 1×GW wył. L-0-P	119,79
RKLP324-1	wej. PG16/21 wyj. 32/4 1×GW wył. L-0-P	150,59
RKLP325-1	wej. PG16/21 wyj. 32/5 1×GW wył. L-0-P	142,89
RKLP164-2	wej. PG16/21 wyj. 16/4 2×GW wył. L-0-P	136,29
RKLP165-2	wej. PG16/21 wyj. 16/5 2×GW wył. L-0-P	130,79
RKLP324-2	wej. PG16/21 wyj. 32/4 2×GW wył. L-0-P	173,69
RKLP325-2	wej. PG16/21 wyj. 32/5 2×GW wył. L-0-P	195,69

Szczelność obudowy IP65

### Rozdzielnica JURATA IP44

Szczelność obudowy IP67

RJ165-1	wej. PG21 wyj. 16/5 1×GW	76,99
RJ325-1	wej. PG21 wyj. 32/5 1×GW	92,29
RJ165-2	wej. PG21 wyj. 16/5 2×GW	90,75
RJ325-2	wej. PG21 wyj. 32/5 2×GW	98,99

RJP32165-2	wej. PG21 wyj. 32/5, 16/5 2×GW	129,99
RJP16165-2	wej. PG21 wyj. 2×16/5 2×GW	119,99
RJP32325-2	wej. PG21 wyj. 2×32/5 2×GW	139,99

### Rozdzielnica ŚWINOJŚCIE IP44

Szczelność obudowy IP65

RSS16164GW/5	wyj. 2×16/5 4×GW	186,90
RSS32164GW/5	wyj. 32/5 16/5 4×GW	186,90
RSS0116162GW/5	wyj. 2×16/5 2×GW wył. 0-1	195,90
RSSLP16162GW/5	wyj. 2×16/5 2×GW wył. L-0-P	206,69

RSS0132162GW/5	wyj. 32/5 16/5 2×GW wył. 0-1	195,90
RSSLP32162GW/5	wyj. 32/5 16/5 2×GW wył. L-0-P	206,69
RSS0132322GW/5	wyj. 2×32/5 2×GW wył. 0-1	202,00
RSSLP32322GW/5	wyj. 2×32/5 2×GW wył. L-0-P	219,89

**Rozdzielnica z wyłącznikiem CIECHANÓW IP44**

Szczelność obudowy IP65

RSC-0112-01	wył. 0-1, 32/5 16/5 2GW	186,89
RSC-0112-LP	wył. L-0-P, 32/5 16/5 2×GW	197,89
RSC-0022-01	wył. 0-1, 2×16/5 2×GW	193,49
RSC-0022-LP	wył. L-0-P, 2×16/5 2×GW	208,89

RSC-0202-01	wył. 0-1, 2×32/5 2×GW	215,5
RSC-0202-LP	wył. L-0-P, 2×32/5 2×GW	220,00
RSC-0202	2×32/5 2×GW	167,00
RSC-0204	2×32/5 4×GW	186,89

**Rozdzielnica USTKA**

Szczelność obudowy IP65

RSU01635.	63/5 wyłącznik 0-1 IP44	363,00
RSU016352.	63/5 wyłącznik 0-1 IP65	385,00
RSULP635.	63/5 wyłącznik L-0-P IP44	396,00

RSULP6352.	63/5 wyłącznik L-0-P IP65	429,00
RSU0112552	125/5 wyłącznik 0-1 IP67	847,00
RSULP12552	125/5 wyłącznik L-0-P IP67	880,00

**Rozdzielnica USTKA 9M IP44**

Szczelność obudowy IP67

RSU-0012	wej. PG 16 wyj. 16/5 2×GW	163,00
RSU-0102	wej. PG 21 wyj. 32/5 2×GW	163,00

RSU-0004	wej. PG 21 wyj. 4×GW	163,00
RSU-0110	wej. PG 16 wyj. 32/5 16/5	169,50

**Rozdzielnica EŁK 6M IP44**

RE-0006	wej. PG 21 wyj. 6×GW	226,49
RE-0008	wej. PG 16 wyj. 8×GW	242,00
RE-0021	wej. PG 16 wyj. 2×16/5 1×GW	198,00
RE-0022	wej. PG 16 wyj. 2×16/5 2×GW	209,00
RE-0102	wej. PG 16 wyj. 32/5 2×GW	198,00
RE-0111	wej. PG 16 wyj. 32/5 16/5 1×GW	209,00
RE-0112	wej. PG 16 wyj. 32/5 16/5 2×GW	220,00
RE-0201	wej. PG 16 wyj. 2×32/5 1×GW	214,49
RE-0202	wej. PG 16 wyj. 2×32/5 2×GW	220,00

Szczelność obudowy IP65

**Rozdzielnica ŁEBA 9M IP44**

RSL-0022	wej. PG 16 wyj. 2×16/5, 2×GW	192,50
RSL-0113	wej. PG 21 wyj. 32/5 16/5 3×GW	204,50
RSL-0203	wej. PG 21 wyj. 2×32/5 3×GW	209,00
RSL-0112	wej. PG 16 wyj. 32/5 16/5 2×GW	197,00
RSL-0112-01	wej. PG 21 wyj. wył. 0-1 32/5 16/5 2×GW	280,00
RSL-0112-LP	wej. PG 21 wyj. wył. L-0-P 32/5 16/5 2×GW	286,00

Szczelność obudowy IP65

**Rozdzielnica HEL 10M IP44**

Szczelność obudowy IP44

RSH-0008	wyj. 8×GW	229,90
RSH-0024	wyj. 2×16/5 4×GW	273,90
RSH-0114	wyj. 32/5 16/5 4×GW	274,00

RSH-0204	wyj. 2×32/5 4×GW	274,00
RSH-0112-01	wyj. 32/5 16/5 2×GW wył. 0-1	281,00
RSH-0112-LP	wyj. 32/5 16/5 2×GW wył. L-0-P	286,00

**Rozdzielnica JASTARNIA 11M IP44**

RSJ-0006	wyj. 6×GW	208,89
RSJ-0022	wyj. 2×16/5 2×GW	208,89
RSJ-0112	wyj. 32/5, 16/5, 2×GW	208,89
RSJ-0202	wyj. 2×32/5, 2×GW	208,89
RSJ-0023	wyj. 2×16/5, 3×GW	208,89
RSJ-0113	wyj. 32/5, 16/5, 3×GW	208,89
RSJ-0203	wyj. 2×32/5, 3×GW	208,89
RSJ-0112-01	wyj. 32/5, 16/5, 2×GW, wył. 0-1	208,89
RSJ-0112-LP	wyj. 32/5, 16/5, 2×GW, wył. L-0-P	208,89

Szczelność obudowy IP66

**Rozdzielnica MIKOŁAJKI 4M IP44**

RMS-0011	wyjście 16/5 1×GW	99,99
RMS-0101	wyjście 32/5 1×GW	107,69
RMS-0012	wyjście 16/5 2×GW	118,69
RMS-0102	wyjście 32/5 2×GW	120,89
RMS-0022	wyjście 2×16/5 2×GW	138,49
RMS-0112	wyjście 32/5 16/5 2×GW	153,99
RMS-0202	wyjście 2×32/5 2×GW	164,89
RMS-0012-01	wyjście 16/5 2×GW wył. 0-1	183,59
RMS-0012-LP	wyjście 16/5 2×GW wył. L-0-P	195,69
RMS-0102-01	wyjście 32/5 2×GW wył. 0-1	195,69
RMS-0102-LP	wyjście 32/5 2×GW wył. L-0-P	207,79

### Rozdzielnica POZNAŃ 12M IP44

Szczelność obudowy IP65

RSP-0022	wyj. 2x16/5 2xGW	243,00	RSP-0112-LP	wyj. 32/5 16/5 2xGW, wył. L-0-P	300,00
RSP-0112	wyj. 32/5 16/5 2xGW	261,00	RSP-0114	wyj. 32/5 16/5 4xGW	300,00
RSP-0112-01	wyj. 32/5 16/5 2xGW, wył. 0-1	289,00	RSP-0203	wyj. 2x32/5 3xGW	289,00

### Rozdzielnica KOSZALIN 14M

Szczelność obudowy IP65

KOS-0114	wyj. 32/5 16/5 4xGW	352,00	KOS-0222	wyj. 2x32/5 2x16/5 2xGW	374,00
KOS-0122	wyj. 32/5 2x16/5 2xGW	352,00	KOS-0214	wyj. 2x32/5 16/5 4xGW	385,00
KOS-0204	wyj. 2x32/5 4xGW	363,00	KOS-0224	wyj. 2x2/5 2x16/5 4xGW	396,00
KOS-0124	wyj. 32/5 2x16/5 4xGW	370,00	KOS-0402	wyj. 4x32/5 2xGW	407,00

### Rozdzielnica SUWAŁKI 2x13M IP44

Szczelność obudowy IP67

SUW-0124	wyj. 32/5 2x16/5 4xGW	429,00	SUW-0318	wyj. 3x32/5 16/5 8xGW	539,00
SUW-0214	wyj. 2x32/5 16/5 4xGW	440,00	SUW-0402	wyj. 4x32/5 2xGW	484,00
SUW-0222	wyj. 2x32/5 2x16/5 2xGW	440,00	SUW-1112	wyj. 63/5 32/5 16/5 2xGW	517,00
SUW-0224	wyj. 2x32/5 2x16/5 4xGW	462,00	SUW-1114	wyj. 63/5 32/5 16/5 4xGW	528,00

### Rozdzielnica przenośna DELTA-BOX



RDB-0003	wyj. 3xGW	199,90
RDB-0013	wyj. 16/5 3xGW	199,90
RDB-0030	wyj. 3x16/5	199,90
RDB-0300	wyj. 3x32/5	199,90
RDB-0031	wyj. 3x16/5 1xGW	209,90
RDB-0301	wyj. 3x32/5 1xGW	209,90

Szczelność obudowy IP67

### Rozdzielnice PIESZYCE IP44



RP164	wej. 16/4 wyj. 3x16/4	99,00
RP165	wej. 16/5 wyj. 3x16/5	109,99
RP324	wej. 32/4 wyj. 3x32/4	109,99
RP325	wej. 32/5 wyj. 3x32/5	114,99
RP164-2	wej. 16/4 wyj. 16/4 2xGW	99,00
RP165-2	wej. 16/5 wyj. 16/5 2xGW	99,00
RP165-3	wej. 16/5 wyj. 3xGW	103,00

Dostępne również wykonania wg. indywidualnej konfiguracji klienta.

### Złączki zaciskowe

ZL 4,0	Złączka zaciskowa 4,0mm <sup>2</sup>	1,54
ZL 6,0	Złączka zaciskowa 6,0mm <sup>2</sup>	1,87
ZL 10,0	Złączka zaciskowa 10,0mm <sup>2</sup>	2,63

ZL 16,0	Złączka zaciskowa 16,0mm <sup>2</sup>	6,99
ZL 25,0	Złączka zaciskowa 25,0mm <sup>2</sup>	7,49
ZL 35,0	Złączka zaciskowa 35,0mm <sup>2</sup>	12,79
ZL 40,0	Złączka zaciskowa 40,0mm <sup>2</sup>	23,69

## Bębny z tworzywa bez przewodu

### Bębny - zwijaki 3-F z tworzywa z gniazdami 400/250 V

P000 00 6003	1x32A 5P, 2xGW IP44 AEP O3 - Ø370	180,00	P000 00 7803	2x32A 5P, 2xGW IP44, AEP O3 - Ø370	209,90
--------------	-----------------------------------	--------	--------------	------------------------------------	--------

## Osprzęt modułowy

### Ochronniki przepięciowe 20-40A

OPA-C 20-40A 1P	Ochronnik przepięciowy klasy C, 1P	49,99	OPA-B+C 20-40A 1P	Ochronnik przepięciowy klasy B+C, 1P	79,99
OPW-C 20-40A 1P	Wkład wymienny ochronnika klasy C	35,99	OPA-B+C 20-40A 4P	Ochronnik przepięciowy klasy B+C, 4P	319,99

### Rozłączniki izolacyjne

FRA-100/3	Rozłącznik izolacyjny 100A 3-polowy	24,19	FRA-100/4	Rozłącznik izolacyjny 100A 4-polowy	32,99
-----------	-------------------------------------	-------	-----------	-------------------------------------	-------

## Zabezpieczenia

### Wyłączniki nadprądowe

WNA-B6/1P	WNA-C6/1P	Wyłącznik nadprądowy 6A 1P	7,99
WNA-B10/1P	WNA-C10/1P	Wyłącznik nadprądowy 10A 1P	7,99
WNA-B16/1P	WNA-C16/1P	Wyłącznik nadprądowy 16A 1P	7,99
-	WNA-C20/1P	Wyłącznik nadprądowy 20A 1P	7,99
WNA-B25/1P	-	Wyłącznik nadprądowy 25A 1P	7,99
WNA-B32/1P	WNA-C32/1P	Wyłącznik nadprądowy 32A 1P	7,99
WNA-B10/3P	-	Wyłącznik nadprądowy 10A 3P	23,99
WNA-B16/3P	WNA-C16/3P	Wyłącznik nadprądowy 16A 3P	23,99
WNA-B32/3P	WNA-C32/3P	Wyłącznik nadprądowy 32A 3P	23,99
WNA-B40/3P	WNA-C40/3P	Wyłącznik nadprądowy 40A 3P	23,99
WNA-B50/3P	WNA-C50/3P	Wyłącznik nadprądowy 50A 3P	28,99
WNA-B63/3P	WNA-C63/3P	Wyłącznik nadprądowy 63A 3P	28,99

### Wyłączniki różnicowoprądowe 30mA typ AC

WRA-25/2/003	Wyłącznik różnicowoprądowy 25A 2P	62,99
WRA-40/2/003	Wyłącznik różnicowoprądowy 40A 2P	62,99
WRA-63/4/003	Wyłącznik różnicowoprądowy 63A 4P	89,99

### Gniazdo na szynę DIN

GNS-16A	Gniazdo 250V 16A 2P+Z	20,89
---------	-----------------------	-------

### Szyna mostkująca 3-fazowa

SZM-I-3P-54	Szyna typu PIN 63A 1mb 54 moduły	89,99
SZM-Y-3P-54	Szyna typu FORK 63A 1mb 54 moduły	89,99

## Oświetlenie

### LED DRIVER - transformatory do diod LED

LD10W_350mA	10W, stałe natężenie 350mA	24,00	LD12W_12V	12W, stałe napięcie 12V	25,00
LD15W_350mA	15W, stałe natężenie 350mA	27,00	LD15W_12V	15W, stałe napięcie 12V	34,39
LD20W_350mA	20W, stałe natężenie 350mA	35,00	LD20W_12V	20W, stałe napięcie 12V	35,00
LD6W_12V	6W, stałe napięcie 12V	20,99	LD30W_12V	30W, stałe napięcie 12V	68,99
LD10W_12V	10W, stałe napięcie 12V	24,00	LD60W_12V	60W, stałe napięcie 12V	129,00

## Styczniki

### Styczniki do silników z cewką prądu zmiennego 230 lub 24V

AS-0911-230	9A 50/60 Hz 1*NO 1*NC	39,60	AS-3211-230	32A 50/60 Hz 1*NO 1*NC	67,10
AS-1211-230	12A 50/60 Hz 1*NO 1*NC	39,60	AS-3211-24	32A 50/60 Hz 1*NO 1*NC	67,10
AS-1811-230	18A 50/60 Hz 1*NO 1*NC	47,30	AS-4011-230	40A 50/60 Hz 1*NO 1*NC	106,70
AS-1811-24	18A 50/60 Hz 1*NO 1*NC	47,30	AS-5011-230	50A 50/60 Hz 1*NO 1*NC	115,50
AS-2511-230	25A 50/60 Hz 1*NO 1*NC	61,60	AS-6511-230	65A 50/60 Hz 1*NO 1*NC	136,40



## Wkładki topikowe

### Wkładki topikowe NT gL/gG

Rozmiar NT00C			NT00C 100A	100A	12,65	NT0 40A	40A	19,55	NT1 50A	50A	22,99
NT00C 6A	6A	12,65	NT00C 100A			NT0 50A	50A	19,55	NT1 63A	63A	22,99
NT00C 10A	10A	12,65	Rozmiar NT00			NT0 63A	63A	19,55	NT1 80A	80A	22,99
NT00C 16A	16A	12,65	NT00 63A	63A	13,79	NT0 80A	80A	19,55	NT1 100A	100A	22,99
NT00C 20A	20A	12,65	NT00 100A	100A	13,79	NT0 100A	100A	19,55	NT1 200A	200A	22,99
NT00C 25A	25A	12,65	NT00 125A	125A	13,79	NT0 125A	125A	19,55	Rozmiar NT2		
NT00C 32A	32A	12,65	NT00 160A	160A	13,79	NT0 160A	160A	19,55	NT2 315A	315A	57,49
NT00C 35A	35A	12,65	Rozmiar NT0			Rozmiar NT1			NT2 350A	350A	57,49
NT00C 40A	40A	12,65	NT0 16A	16A	19,55	NT1 32A	32A	22,99	<b>Zwora nożowa</b> ZN NT00 160A 12,80		
NT00C 50A	50A	12,65	NT0 25A	25A	19,55	NT1 35A	35A	22,99			
NT00C 63A	63A	12,65	NT0 32A	32A	19,55	NT1 40A	40A	22,99			
NT00C 80A	80A	12,65	NT0 35A	35A	19,55						



## Tulejki izolowane

(opakowanie 100 sztuk)

E015 08	Tulejka izolowana 8mm na przewód 1,5mm <sup>2</sup>	3,00	E160 12	Tulejka izolowana 12mm na przewód 16mm <sup>2</sup>	13,00
E015 10	Tulejka izolowana 10mm na przewód 1,5mm <sup>2</sup>	3,50	E160 18	Tulejka izolowana 18mm na przewód 16mm <sup>2</sup>	20,00
E025 10	Tulejka izolowana 10mm na przewód 2,5mm <sup>2</sup>	3,90	E250 16	Tulejka izolowana 16mm na przewód 25mm <sup>2</sup>	29,00
E040 10	Tulejka izolowana 10mm na przewód 4,0mm <sup>2</sup>	5,00	E350 16	Tulejka izolowana 16mm na przewód 35mm <sup>2</sup>	33,00
E060 12	Tulejka izolowana 12mm na przewód 6,0mm <sup>2</sup>	7,00	E500 20	Tulejka izolowana 20mm na przewód 50mm <sup>2</sup>	52,00
E100 12	Tulejka izolowana 12mm na przewód 10mm <sup>2</sup>	10,00	TE025 10	Tulejka izolowana 10mm na 2 przewody 2,5mm <sup>2</sup>	8,00
E100 18	Tulejka izolowana 18mm na przewód 10mm <sup>2</sup>	15,00	TE040 12	Tulejka izolowana 12mm na 2 przewody 4,0mm <sup>2</sup>	12,00





NOTATKI

**ADAMCZYK**  
ELEKTROTECHNIKA PRZEMYSŁOWA

Lined area for notes, consisting of 25 horizontal grey lines within a rounded rectangular border.



AEP Sp. z o.o.  
ul. Zielona 12  
58-200 Dzierżoniów

tel. 74 645 79 77-81  
fax. 74 832 06 73

www.aep.pl  
aep@aep.pl



Lined area for notes, consisting of 20 horizontal grey lines within a rounded rectangular border.





NOTATKI

**ADAMCZYK**  
ELEKTROTECHNIKA PRZEMYSŁOWA

Lined area for notes, consisting of 25 horizontal grey lines within a rounded rectangular border.



AEP Sp. z o.o.  
ul. Zielona 12  
58-200 Dzierżonów

tel. 74 645 79 77-81  
fax. 74 832 06 73

[www.aep.pl](http://www.aep.pl)  
[aep@aep.pl](mailto:aep@aep.pl)



Lined area for notes, consisting of 20 horizontal grey lines within a rounded rectangular border.

